

当院カンファレンス症例再検討 主に化学療法のレジメンについて

第5回たちてんウェブカン

39歳 閉経前

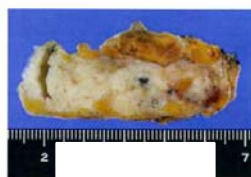
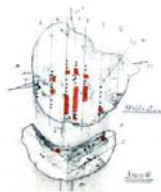
症例1

Breast (lt.) : invasive ductal carcinoma with focal mucin production, papillotubular carcinoma, f, pT2, ly ++, v -, pn -, wide excision.

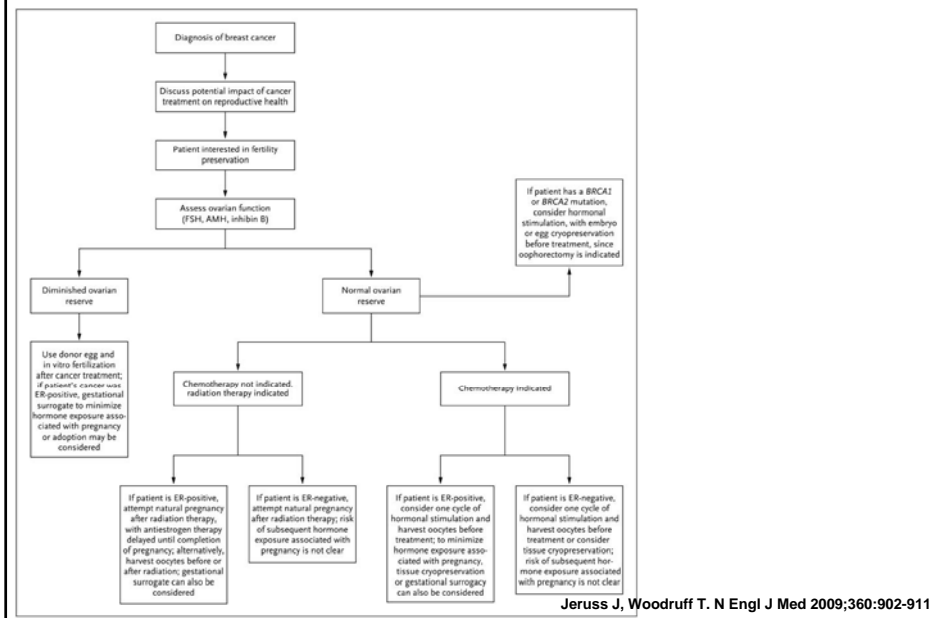
Lymph node : metastasis of carcinoma, 3 / 14, sentinel with axillary dissection.

ER : スコア 5 (陽性/陽性細胞90%以上) PgR : スコア 5 (陽性/陽性細胞90%以上)
Hercept test : スコア 3+

核異型度	grade 2	占拠部位	C
組織学的腫瘍の広がり	45x45x15(y) mm	浸潤径	35x30x10 mm
断端 側方	<5mm(y)	皮膚側	-
		胸筋側	-



Treatment Guidelines for the Preservation of Fertility in Young Women with Breast Cancer



75歳 閉経後

症例2

Breast(rt.) : T1(D)/invasive ductal carcinoma, solid-tubular carcinoma, f, pT2, ly ±, v -, pn -,
 T2(C) /invasive ductal carcinoma, solid-tubular carcinoma, f, pT1b, ly -, v -, pn- mastectomy.

Lymph node : metastasis of carcinoma, 5 / 22, axillary dissection.

ER : スコア 0 (陰性/陽性細胞0%)

PgR : スコア 0 (陰性/陽性細胞0%)

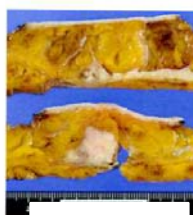
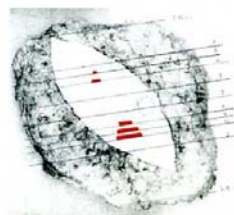
Hercep test : スコア 3+

核異型度 grade 3

占拠部位 T1/D, T2/C

組織学的腫瘍の広がり T1/22x17x16 mm 浸潤径 T1/22x17x16 mm
 T2/8x8x8 mm T2/8x8x8 mm

断端 側方 - 皮膚側 - 胸筋側 -



症例3:MBC 52歳

2005からしこりに気付くも放置。

2008/8 初診 T4N2M1(肝)

CNB:ER:5,PgR:4,HER2-, mucinous ca.

2008/9 よりAnastrozole開始

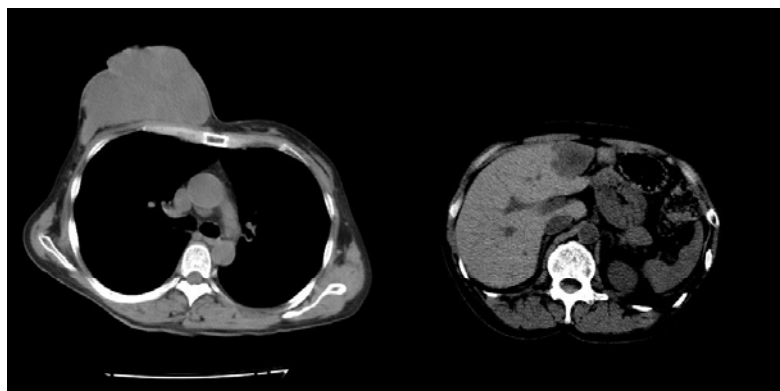
CEA:

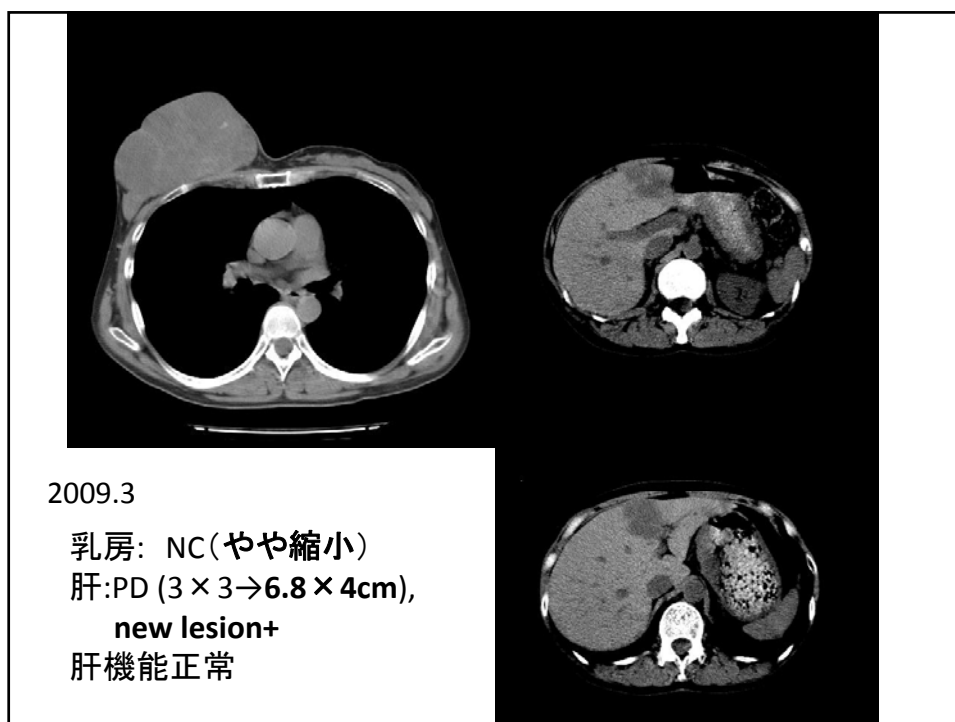
32.1(2008.8)→25.4 → 20.9 → 20.3 → 19.2 → 24

CA15-3:

66(2008.8) → 86.9 → 114.8 → 113. → 92.2 → 107.8

2008.9





昨日のカンファレンスにて

- TAM派 (予想PR: 10%, CB: 40~50%)
 - まだ無症状・検査データも正常: non-life threadding
 - QOLを重視して、なるべくホルモン治療を継続
 - 効果判定までの3ヶ月間待っても大丈夫
- SELECT-BC派 (1st. line CTx 奏効率:50~75%)
 - ホルモン開始してたった6ヶ月でPD (visceral meta.)
 - TAMの効果は期待できないのでは?
 - life threadding・肝機能上昇してからは臨床試験や化学療法への適応が無くなる

アロマターゼ阻害剤既投与例の内分泌療法剤

アロマターゼ阻害剤 → タモキシフェン



TARGET study, North American study の各試験で一次治療としてARI、TAMによる治療を受けた患者のうち、進行後にTAMもしくはARIが2次治療として処方された患者について後ろ向きに調査(一次治療が終了するまでは二重盲検で実施、進行後はKey Open)。



TARGET studyに登録された患者のうち、進行後にクロスオーバーすることに予め同意を得た60例についてプロスペクティブに2次治療の有効性を検討。

Thurlimann,B., et al. Breast Cancer Res. Treat., 85(3), 247-254, 2004 【020-304628】

66歳 閉経後

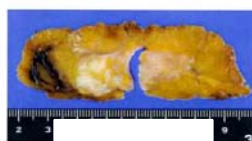
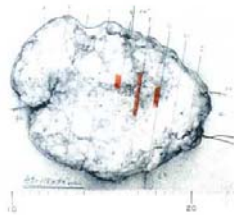
症例4

Breast(rt.) : invasive ductal carcinoma, scirrhus carcinoma, f, pT2, ly ±, v -, pn -, wide excision.

Lymph node : no evidence of metastasis, 0/2, sentinel only.

ER : スコア 3 (陽性/陽性細胞10-50%) PgR : スコア 1 (境界域/陽性細胞<1%)
 Hercep test : スコア 1+

核異型度 Grade 1 占拠部位 C
 組織学的腫瘍の広がり 21x23x15 mm 浸潤径 21x23x13 mm
 断端 側方 - 皮膚側 - 胸筋側 -



48歳 閉経前

症例5

Breast(lt.) : invasive ductal carcinoma, scirrhous carcinoma, f, pT2, ly +, v -,
pn -, wide excision.

Lymph node : metastasis of carcinoma, 1 / 20, sentinel with axillary dissection.

ER : スコア 4 (陽性/陽性細胞50-90%) PgR : スコア 4 (陽性/陽性細胞50-90%)

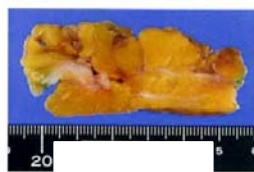
Hercep test : スコア 1+

核異型度 grade 3

占拠部位 C

組織学的腫瘍の広がり 15x35x15 mm 浸潤径 15x25x15 mm
10x10x15

断端 側方 - 皮膚側 - 胸筋側 -



37歳 閉経前

症例6

Breast(rt.) : invasive ductal carcinoma, solid-tubular carcinoma, f, pT1c, ly +,
v -, pn -, wide excision.

Lymph node : metastasis of carcinoma, 1 / 12, sentinel with axillary dissection.

ER : スコア 5 (陽性/陽性細胞90%以上) PgR : スコア 2 (境界域/陽性細胞1-10%)

Hercep test : スコア 2+

核異型度 grade 2

占拠部位 A

組織学的腫瘍の広がり 43x15x15 mm 浸潤径 18x15x15 mm

断端 側方 - 皮膚側 - 胸筋側 -

